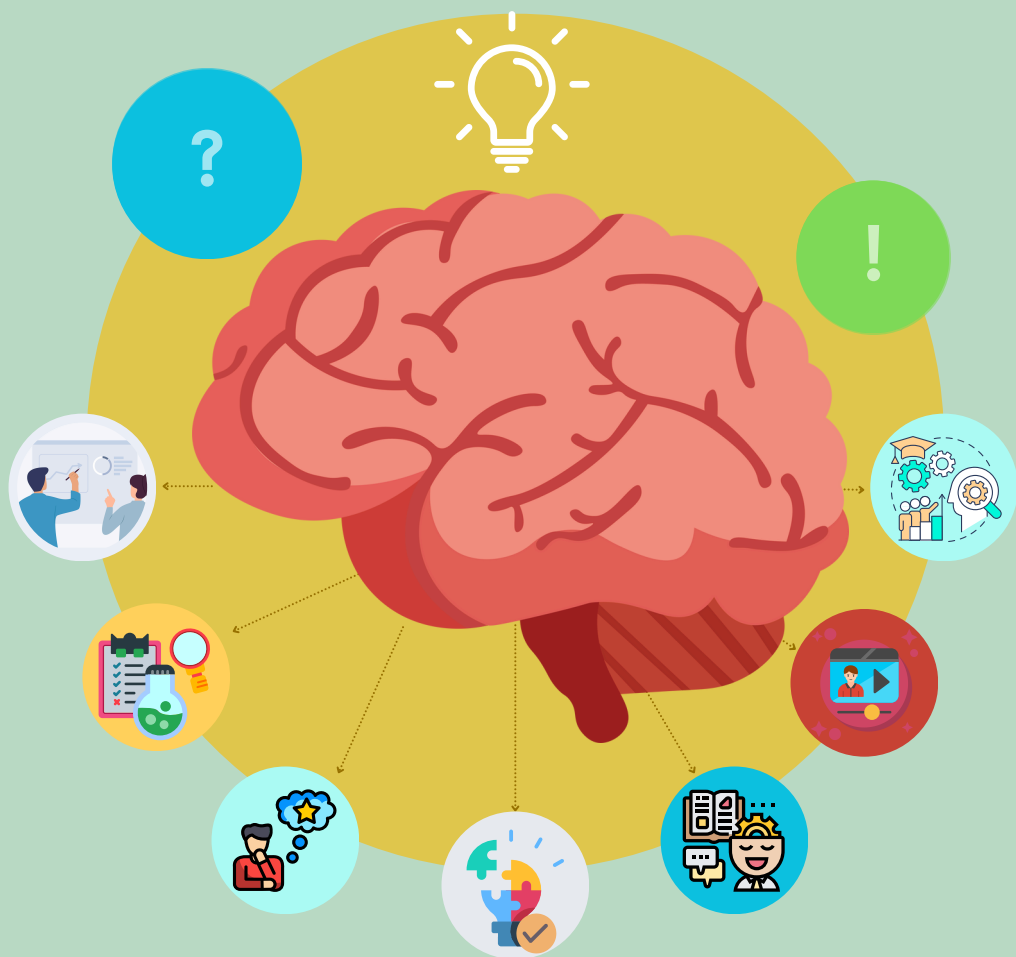


GUIA INTERATIVO SOBRE ESTILOS DE APRENDIZAGEM

Uma ferramenta para compreender e aprimorar sua
prática docente



PRISCILA BORGES DALBEM GASPAR

FICHA CATALOGRÁFICA

Gaspar, Priscila Borges Dalbem

Guia Interativo sobre Estilos de Aprendizagem: Uma ferramenta para compreender e aprimorar sua prática docente / Priscila Borges Dalbem
Gaspar - São Paulo, 2025.

10p.

Tese (Pós-Graduação) - Universidade Federal de São Carlos, 2025.
Orientadora: Dulcimeire Aparecida Volante Zanon.

1. Ensino e aprendizagem. 2. Ensino médio. 3. Estilos de aprendizagem. 4.
CTS. I. Universidade Federal de São Carlos. II. Título

Editorial

A educação é um campo em constante evolução, desafiando professorês a adaptãr suas metodolôgias para atender às necessidades de alunos cada vez mais diversos. Compreender os estilos de aprendizagem é um passo essencial para essa adaptação, permitindo que os docentes utilizem abordagens que contribuam com a aprendizagem dos estudantes.

Nosso produto educacional foi desenvolvido para apoiar professores na identificação de seus próprios estilos de aprendizagem e na aplicação dessa compreensão em sala de aula. Utilizando o questionário N-ILS, baseado no modelo de Felder e Soloman e adaptado para o ensino médio, essa ferramenta oferece insights valiosos sobre as preferências de aprendizagem, ajudando a refletir sobre as estratégias pedagógicas adotadas.

Mais do que uma simples aplicação de questionários, este material auxilia na análise e interpretação dos resultados, promovendo uma reflexão sobre a prática docente. Além disso, reforça a importância da aprendizagem permanente, um conceito essencial para a formação contínua dos professores, conforme defendido por Maria da Graça Mizukami.

Ao incorporar essa ferramenta ao seu repertório pedagógico, o professor amplia sua capacidade de motivar os estudantes, além de favorecer um ensino mais dinâmico e inclusivo. Acreditamos que educação do futuro passa pelo reconhecimento das particularidades de cada estudante, e este produto educacional é um aliado essencial nesse processo.

Sobre a autora

Sou licenciada e bacharel em Ciências Biológicas pela Pontifícia Universidade Católica de São Paulo (2006). Especializei-me em Neurociências aplicada à Educação pela Faculdade Intervale (2020), em Docência para a Educação Profissional e Tecnológica pelo Instituto Federal do Espírito Santo, campus Colatina (2021), e em Metodologia do Ensino das Ciências da Natureza pelo Instituto Federal de São Paulo, campus São Roque (2022). Mestre em Educação Profissional pela UFSCar, campus São Carlos (2025). Desde 2008, sou professora de Biologia no Centro Estadual de Educação Tecnológica Paula Souza. Além de ter experiência no Ensino Técnico e Pré-Vestibular. Minha trajetória na Educação é, acima de tudo, uma história de superação, propósito e amor pelo ensino. Cresci com a certeza de que o conhecimento seria minha maior ferramenta de transformação. Minha busca por compreender como os alunos aprendem melhor me levou a aprofundar estudos sobre estilos de aprendizagem, um tema que se



tornou central na minha trajetória acadêmica.

Essa inquietação me impulsionou a buscar especializações e desenvolver pesquisas que culminaram na construção do meu produto educacional, voltado para professores que, assim como eu, acreditam no poder da Educação para transformar vidas.

Hoje, ao olhar para trás, vejo que minha história não é apenas sobre conquistas individuais, mas sobre o impacto que pude causar em tantos estudantes que passaram por minhas aulas. Meu propósito segue firme: aprender, ensinar e inspirar, porque acredito que a Educação é um caminho sem volta — e eu escolhi percorrê-lo com paixão e dedicação.

Apresentação

Caro professor, seja bem-vindo a este Guia Interativo sobre Estilos de Aprendizagem!

Nosso objetivo aqui é simples: ajudá-lo a compreender melhor como você aprende e, a partir disso, refletir sobre sua prática em sala de aula. Afinal, entender nosso próprio estilo de aprendizagem é um passo essencial para reconhecer que os alunos também aprendem de formas diferentes.

Este guia foi criado para ser prático e direto ao ponto. Você encontrará aqui um questionário para identificar seu estilo de aprendizagem, uma explicação clara sobre os diferentes perfis e orientações sobre como interpretar os resultados.

Mas, não para por aí! Vamos além da teoria: ao longo do material, você será convidado a refletir sobre sua prática docente, analisar suas metodologias e explorar novas estratégias de ensino que atendam melhor às necessidades dos seus alunos.

A ideia é que este material não seja apenas para leitura, mas sim uma ferramenta interativa, onde você pode desenvolver atividades, anotar reflexões e construir um plano de ação para aprimorar suas aulas.

Então, vamos começar?

Estilos de aprendizagem

Para que possamos entender melhor como aprendemos, vamos utilizar o Modelo de Estilos de Aprendizagem de Felder e Silverman (1988). Esse modelo foi desenvolvido para identificar como as pessoas processam e compreendem as informações. A partir dele, fica mais fácil selecionar as estratégias de ensino que atendam às nossas necessidades de aprendizagem.

Esse modelo se destaca por ir além da identificação dos sentidos utilizados na captação da informação, contemplando também a forma como o conhecimento pode ser estruturado e apresentado em sala de aula. Ao aplicar esse questionário, você não apenas identificará seu próprio perfil de aprendizagem, mas também refletirá sobre como sua metodologia pode influenciar os alunos.

Então, vamos conhecer essa valiosa ferramenta para tornar o ensino mais dinâmico e inclusivo?

Veja abaixo os estilos organizados por Felder e Soloman (1991):



Ativo x Reflexivo

Os alunos ativos aprendem melhor interagindo, experimentando e participando de atividades em grupo. Já os reflexivos preferem observar, pensar antes de agir e trabalhar individualmente.

Sensorial x Intuitivo

Os sensoriais aprendem melhor com informações concretas e práticas, enquanto os intuitivos preferem conceitos abstratos, teorias e padrões.



Visual x Verbal

Os visuais absorvem informações mais facilmente por meio de imagens, diagramas e gráficos. Já os verbais aprendem melhor com textos, explicações escritas e palestras.

Sequencial x Global

Os sequenciais preferem aprender de forma linear, passo a passo. Por outro lado, os globais precisam enxergar o todo antes de entender os detalhes.



Atividade 1: Minha percepção inicial



Antes de fazer o teste, escreva aqui como você acredita que aprende melhor.

Agora, que tal fazer o teste e descobrir como você aprende melhor? Acesse ao QR Code e descubra o seu perfil de aprendizagem predominante.



Como ler o resultado?

Agora que você respondeu ao questionário, é hora de tabular as respostas e descobrir o seu perfil de aprendizagem. O processo é simples e envolve três passos:

1

Transcrição das respostas

Cada pergunta apresenta duas opções de resposta (a ou b). Transfira suas respostas para a Ficha.

2

Contagem das alternativas

Para cada dimensão, conte quantas vezes marcou a alternativa "a" e quantas vezes marcou a alternativa "b".

FOLHA DE RESPOSTAS											
Questões	Ativo	Reflexivo	Questões	Sensitivo	Intuitivo	Questões	Visual	Verbal	Questões	Sequencial	Global
	a	b		a	b		a	b		a	b
1			2			3			4		
5			6			7			8		
9			10			11			12		
13			14			15			16		
17			18			19			20		

Contagem das alternativas							
ATI	REF	SEN	INT	VIS	VER	SEQ	GLO
a	b	a	b	a	b	a	b
Resultado							
(pontuação maior - pontuação menor) + letra de maior pontuação							

Calcular o resultado

Basta fazer o cálculo conforme indicado a seguir:

- Para cada dimensão, subtraia a menor pontuação da maior.

Ex.:

Se na dimensão ativo/reflexivo você obteve 4 respostas "a" e 1 resposta "b", o cálculo será: $4 - 1 = 3$

- O resultado final será esse valor acompanhado da letra correspondente à alternativa com maior pontuação e essa letra indica o polo, que neste exemplo é o Ativo.



Mas, o que isso significa?

O valor obtido indica o grau de preferência por um dos estilos de aprendizagem. Veja como interpretar seu resultado:



Resultado 1

Preferência Leve

Você transita entre os dois estilos sem grandes dificuldades, conseguindo aprender de ambas as formas.

Resultado 3

Preferência Moderada

Seu processo de aprendizagem é favorecido pelo estilo predominante, mas você ainda consegue se adaptar ao outro estilo quando necessário.

Resultado 5

Preferência Forte

Seu aprendizado ocorre predominantemente pelo estilo identificado, e pode haver grande dificuldade em aprender por meio do estilo oposto.

Importante: Conhecer sua preferência não significa que você deva limitar sua aprendizagem a um único estilo. Pelo contrário, entender seu perfil permite que você explore diferentes abordagens e desenvolva habilidades em outros estilos também!



Reflexão sobre a Prática Docente

Agora que você identificou seu estilo de aprendizagem, é hora de refletir sobre como isso influencia sua forma de ensinar e interagir com os alunos. Muitas vezes, sem perceber, ensinamos da mesma forma que aprendemos, o que pode funcionar para alguns estudantes, mas não para todos.



Como Seu Estilo de Aprendizagem Influencia Sua Prática Docente?



Se você tem um perfil **ATIVO**, provavelmente gosta de aulas dinâmicas e valoriza atividades práticas e discussões em grupo. Mas será que está oferecendo oportunidades para alunos mais reflexivos, que preferem tempo para pensar antes de se expressar?

Se seu perfil é **SENSORIAL**, você tende a ensinar com base em exemplos práticos e dados concretos. Mas e os alunos intuitivos, que gostam de teorias e abstrações? Como você pode equilibrar essas abordagens?



Se você é **VISUAL**, talvez use muitas imagens, gráficos e esquemas. Mas e os alunos verbais, que aprendem melhor com leituras e explicações detalhadas? Como trazer diversidade para suas aulas?

Se seu perfil é **SEQUENCIAL**, você pode preferir ensinar de forma linear, passo a passo. Mas e os alunos globais, que precisam enxergar o todo antes de entender as partes? Como ajudar ambos os perfis?



Dica para tornar suas aulas mais equilibradas e atender aos diferentes estilos de aprendizagem:

1

Para equilibrar alunos **ativos e reflexivos**:

Intercale debates e atividades práticas com momentos de reflexão e escrita individual.

2

Para incluir **visuais e verbais**:

Combine gráficos, vídeos e imagens com textos bem estruturados e explicações faladas.

3

Para atender **sensoriais e intuitivos**:

Use exemplos práticos e concretos, mas também incentive discussões sobre conceitos abstratos e teorias.

4

Para atender **sequenciais e globais**:

Ofereça um roteiro claro de aprendizado, mas também ajude os estudantes a enxergarem a conexão entre os conteúdos.

Atividade 2: Seu Estilo de Aprendizagem e sua Metodologia



1. Como seu estilo influencia sua forma de ensinar?
2. Você adapta suas estratégias para alunos que aprendem de forma diferente?

Bibliografia

FELDER, R. M.; SOLOMAN, B. A. 1991. Index of learning styles questionnaire. Disponível em: <http://www2.ncsu.edu/unity/lockers/users/f/felder/public/ILSdir/ILS-a.htm>. Acesso em 25 nov. 2021.

VECCHIA, M. D. Orientações quanto ao uso dos estilos de aprendizagem como ferramenta de melhoria no processo de ensino e aprendizagem. 2019. Dissertação (Mestrado em Ensino de Ciências e Matemática) - Universidade Cruzeiro do Sul, São Paulo, 2019.

VIEIRA Jr. N. Planejamento de um ambiente virtual de aprendizagem baseado em interfaces dinâmicas e uma aplicação ao estudo de potência elétrica. 2012. Tese (Doutorado em Engenharia Elétrica) – Universidade Estadual Paulista “Júlio Mesquita Filho”, Campus de Ilha Solteira, 2012.